

DATOS FUNDAMENTALES PARA EL INVERSOR

El presente documento recoge los datos fundamentales sobre este fondo que el inversor debe conocer. No se trata de material de promoción comercial. La ley exige que se facilite esta información para ayudarle a comprender la naturaleza del fondo y los riesgos que comporta invertir en él. Es aconsejable que lea el documento para poder tomar una decisión fundada sobre la conveniencia o no de invertir en él.

PLUS, participación del fondo **CAIXABANK SELECCION ALTERNATIVA, FI** (Código ISIN: ES0115662001)

Nº Registro del Fondo en la CNMV: 4958

La Gestora del fondo es CAIXABANK ASSET MANAGEMENT SGIIC, S. A. (Grupo gestora: LA CAIXA)

Objetivo y Política de Inversión

El fondo pertenece a la categoría: Fondo de Fondos. RETORNO ABSOLUTO.

Objetivo de gestión: El objetivo de gestión del Fondo es obtener una rentabilidad absoluta en cualquier entorno de mercado, sujeto a una volatilidad máxima anual del 14% del valor liquidativo.

Política de inversión:

El objetivo es obtener una rentabilidad absoluta en cualquier entorno de mercado, sujeto a una volatilidad máxima anual del 14% del valor liquidativo.

Fondo global y multiestrategia que busca conseguir rendimientos a largo plazo mediante la inversión en IIC de Gestión Alternativa, en porcentaje superior al 50%, armonizadas o no, incluidas las del Grupo. No existe predeterminación en cuanto al tipo de activo (renta fija, renta variable, divisas, activos de países emergentes, etc) en los que inviertan. El número de IIC subyacentes estará normalmente entre el rango de 10 y 30 IIC. No existirán estrategias predeterminadas de Gestión Alternativa para la selección de las IIC.

La parte no invertida en IIC, se podrá invertir sin límite definido y calidad crediticia media (mín. BBB-) en depósitos e instrumentos del mercado monetario no negociados en mercados organizados.

La metodología de cálculo para la medición de la exposición global a instrumentos financieros derivados es el VaR absoluto, medida de riesgo que referenciado a una probabilidad y a un horizonte temporal, indica la pérdida que puede exceder una cartera de inversiones. Se utilizará un VaR máximo de 9,5% a 1 mes, lo que supone una pérdida máxima estimada (99% de confianza) del 9,5% mensual. El apalancamiento esperado es de 400% y el máximo de 500% (incluidos contado y derivados). Se podrá invertir más del 35% del patrimonio en valores emitidos o avalados por un Estado de la UE, una Comunidad Autónoma, una Entidad Local, los Organismos Internacionales de los que España sea miembro y Estados con solvencia no inferior a la de España.

Se podrá operar con derivados negociados en mercados organizados de derivados con la finalidad de cobertura y de inversión y no negociados en mercados organizados de derivados con la finalidad de cobertura y de inversión.

Se podrá invertir hasta un máximo conjunto del 10% en activos que podrían introducir mayor riesgo que el resto de las inversiones, entre otros, por su de liquidez, tipo de emisor o grado de protección al inversor.

Esta participación es de acumulación, es decir, los rendimientos obtenidos son reinvertidos.

El partícipe podrá suscribir y reembolsar sus participaciones con una frecuencia Diaria.

Si usted quiere suscribir o reembolsar participaciones el valor liquidativo aplicable será el del mismo día de la fecha de solicitud. No obstante, las órdenes cursadas a partir de las 15:00 horas o en un día inhábil se tramitarán junto con las realizadas al día siguiente hábil. Los comercializadores podrán fijar horas de corte anteriores a la indicada.

Recomendación: Este fondo puede no ser adecuado para inversores que prevean retirar su dinero en un plazo inferior a 4 años.

Perfil de Riesgo y Remuneración

← Potencialmente menor rendimiento

Potencialmente mayor rendimiento →

La categoría "1" no significa que la inversión esté

← Menor riesgo

Mayor riesgo →

libre de riesgo.

1	2	3	4	5	6	7
---	---	---	---	---	---	---

Este dato es indicativo del riesgo del fondo que, no obstante puede no constituir una indicación fiable del futuro perfil de riesgo. Además, no hay garantías de que la categoría indicada vaya a permanecer inalterable y puede variar a lo largo del tiempo.

¿Por qué en esta categoría? Fundamentalmente por la gestión de su cartera. El objetivo es compensar los riesgos de forma que la volatilidad máxima sea del 14% anual.

Gastos

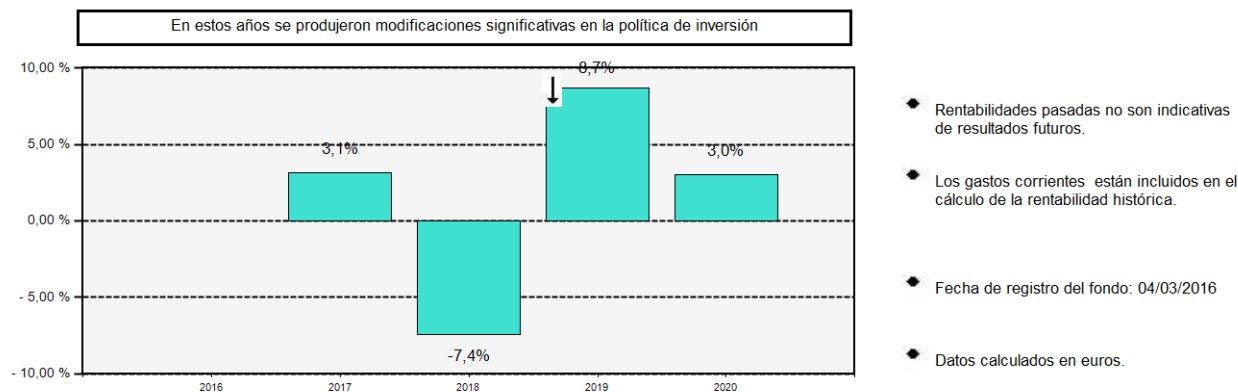
Estos gastos se destinan a sufragar los costes de funcionamiento del fondo, incluidos, en su caso, comercialización y distribución. Dichos gastos reducen el potencial de crecimiento de la inversión.

Gastos detraídos del fondo a lo largo de un año	
Gastos corrientes	2,23%

Los gastos corrientes son los soportados por la participación durante el año y están basados en los soportados por la institución de inversión colectiva en el ejercicio 2020. No obstante, este importe podrá variar de un año a otro. Datos actualizados según el último informe anual disponible. El informe anual de la IIC correspondiente a cada ejercicio presentará de manera pormenorizada los gastos exactos cobrados.

La información detallada puede encontrarla en el folleto disponible en la web de la gestora y en la CNMV.

Rentabilidad Histórica



Datos actualizados según el último informe anual disponible.

Información Práctica

El Depositario del fondo es: CECABANK, S. A. (**Grupo:** CECA)

Política remunerativa de la Sociedad Gestora: La información detallada y actualizada de la política remunerativa puede consultarse en la página web de la sociedad gestora y obtenerse en papel gratuitamente previa solicitud.

Fiscalidad: La tributación de los rendimientos obtenidos por los partícipes dependerá de la legislación fiscal aplicable a su situación personal. Los rendimientos de los fondos de inversión tributan al 1% en el Impuesto sobre Sociedades.

Información adicional: Este documento debe ser entregado, previo a la suscripción, excepto en el caso de renovaciones de fondos con objetivo concreto de rentabilidad a vencimiento garantizado o no, con el último informe semestral publicado. Estos documentos, pueden solicitarse gratuitamente a las entidades comercializadoras así como a la Sociedad Gestora junto con el folleto, que contiene el reglamento de gestión y un mayor detalle de la información, y los últimos informes trimestral y anual. También pueden ser consultados de forma gratuita por medios telemáticos en la Sociedad Gestora o en su página web o en las entidades comercializadoras y en los registros de la CNMV (disponibles en castellano). El valor liquidativo del fondo se puede consultar en el Boletín de Cotización de la Bolsa de Valores de Barcelona y en las páginas web www.caixabankassetmanagement.com y www.caixabank.es.

La gestora y el depositario únicamente incurrirán en responsabilidad por las declaraciones contenidas en el presente documento que resulten engañosas, inexactas o incoherentes frente a las correspondientes partes del folleto del fondo.

Este fondo está autorizado en España el 04/03/2016 y está supervisado por la CNMV.