

DATOS FUNDAMENTALES PARA EL INVERSOR

El presente documento recoge los datos fundamentales sobre este fondo que el inversor debe conocer. No se trata de material de promoción comercial. La ley exige que se facilite esta información para ayudarle a comprender la naturaleza del fondo y los riesgos que comporta invertir en él. Es aconsejable que lea el documento para poder tomar una decisión fundada sobre la conveniencia o no de invertir en él.

ESTÁNDAR, participación del fondo **CAIXABANK SI IMPACTO 0/60 RV, FI** (Código ISIN: ES0164540009)

Nº Registro del Fondo en la CNMV: 3366

La Gestora del fondo es CAIXABANK ASSET MANAGEMENT SGIIC, S. A. (Grupo gestora: LA CAIXA)

Objetivo y Política de Inversión

Asesor de inversión: BLACKROCK (NETHERLANDS) B. V.

El fondo pertenece a la categoría: Fondo de Inversión. RENTA VARIABLE MIXTA INTERNACIONAL.

Objetivo de gestión: La gestión toma como referencia la rentabilidad del índice MSCI AC World Index EUR Net en un 40% para renta variable y los índices ICE BofA Green, Social & Sustainable Bond Index en 50% e ICE BofA Euro Currency Overnight Deposit Offered Rate Index en 10% para la renta fija. Dichos índices únicamente a efectos informativos o comparativos..

Política de inversión:

El Fondo tiene como objetivo inversiones sostenibles (artículo 9 Reglamento (UE) 2019/2088) y su cartera estará invertida siguiendo criterios de impacto.

La exposición a renta variable oscilará entre 0%-60%, de cualquier capitalización bursátil o sectorial. La posibilidad de invertir en activos con una baja capitalización puede influir negativamente en la liquidez. La exposición a renta variable de entidades radicadas fuera del área euro, más la exposición al riesgo divisa podrá superar el 30%. Se invierte en empresas cuya actividad está destinada a solucionar los principales problemas sociales y medioambientales identificados en los ODS de Naciones Unidas.

La inversión en renta fija podrá ser pública o privada, siendo mayoritaria y sin límite definido en bonos verdes, sociales, sostenibles y vinculados a la sostenibilidad categorizados por la ICMA y/o estándares desarrollados por la UE. Incluye depósitos e instrumentos del mercado monetario. Un máximo del 10% tendrá calificación crediticia baja (BB+ o inferior), siendo el resto superior (mínimo BBB-).

La duración media de la cartera será entre 0 y 5 años.

Un máximo de 5% puede invertir en bonos convertibles, que pueden ser contingentes, emitidos normalmente a perpetuidad con opción de recompra.

Podrá invertir en todos los mercados mundiales, incluidos emergentes con un máximo del 15%.

Podrá invertir con un máximo del 40% en otras IIC financieras que sean activo apto.

Se podrá invertir más del 35% del patrimonio en valores emitidos o avalados por un Estado de la UE, una Comunidad Autónoma, una Entidad Local, los Organismos Internacionales de los que España sea miembro y Estados con solvencia no inferior a la de España.

Se podrá operar con derivados negociados en mercados organizados de derivados con la finalidad de cobertura y de inversión y no negociados en mercados organizados de derivados con la finalidad de cobertura y de inversión.

Se podrá invertir hasta un máximo conjunto del 10% en activos que podrían introducir mayor riesgo que el resto de las inversiones, entre otros, por su de liquidez, tipo de emisor o grado de protección al inversor.

Esta participación es de acumulación, es decir, los rendimientos obtenidos son reinvertidos.

El partícipe podrá suscribir y reembolsar sus participaciones con una frecuencia diaria..

Si usted quiere suscribir o reembolsar participaciones el valor liquidativo aplicable será el del mismo día de la fecha de solicitud. No obstante, las órdenes cursadas a partir de las 15:00 horas o en un día inhábil se tramitarán junto con las realizadas al día siguiente hábil. Los comercializadores podrán fijar horas de corte anteriores a la indicada.

Recomendación: Este fondo puede no ser adecuado para inversores que prevean retirar su dinero en un plazo inferior a 5 años.

Perfil de Riesgo y Remuneración

← Potencialmente menor rendimiento

Potencialmente mayor rendimiento →

La categoría "I" no significa que la inversión esté

← Menor riesgo

Mayor riesgo →

libre de riesgo.

1	2	3	4	5	6	7
---	---	---	---	---	---	---

Este dato es indicativo del riesgo del fondo que, no obstante puede no constituir una indicación fiable del futuro perfil de riesgo. Además, no hay garantías de que la categoría indicada vaya a permanecer inalterable y puede variar a lo largo del tiempo.

¿Por qué en esta categoría? Fundamentalmente por la exposición a renta variable y divisa y, en menor medida, por el riesgo de crédito, tipo de interés y exposición a países emergentes.

Gastos

Estos gastos se destinan a sufragar los costes de funcionamiento del fondo, incluidos, en su caso, comercialización y distribución. Dichos gastos reducen el potencial de crecimiento de la inversión.

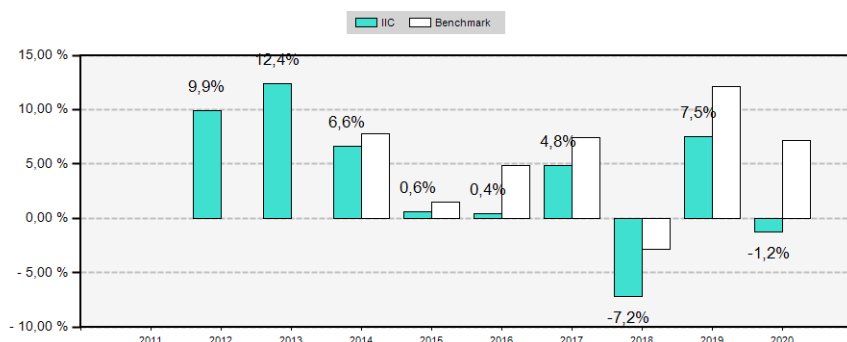
Gastos detraídos del fondo a lo largo de un año

Gastos corrientes	1,75%
-------------------	-------

La información detallada puede encontrarla en el folleto disponible en la web de la gestora y en la CNMV.

La cifra que aquí se muestra en relación con los gastos corrientes constituye una estimación de dichos gastos. Dicha estimación se ha realizado al haberse producido una disminución en la posibilidad de inversión en otras IIC. Para su cálculo se ha tenido en cuenta las comisiones de gestión, de depositaría y otros gastos conocidos que tendrá la IIC a lo largo de un año. No obstante, este importe podrá variar de un año a otro. El informe anual de la IIC correspondiente a cada ejercicio presentará de manera pormenorizada los gastos exactos cobrados.

Rentabilidad Histórica



- Rentabilidades pasadas no son indicativas de resultados futuros.
- Los gastos corrientes están incluidos en el cálculo de la rentabilidad histórica.
- Fecha de registro del fondo: 23/01/2006
- Datos calculados en euros.

Datos actualizados según el último informe anual disponible.

Este ejercicio ha habido un cambio en la política de inversión, lo que implica que la rentabilidad histórica puede dejar de ser representativa.

Información Práctica

El Depositario del fondo es: CECABANK, S. A. (**Grupo:** CECA)

Política remunerativa de la Sociedad Gestora: La información detallada y actualizada de la política remunerativa puede consultarse en la página web de la sociedad gestora y obtenerse en papel gratuitamente previa solicitud.

Fiscalidad: La tributación de los rendimientos obtenidos por los partícipes dependerá de la legislación fiscal aplicable a su situación personal. Los rendimientos de los fondos de inversión tributan al 1% en el Impuesto sobre Sociedades.

Información adicional: Este documento debe ser entregado, previo a la suscripción, excepto en el caso de renovaciones de fondos con objetivo concreto de rentabilidad a vencimiento garantizado o no, con el último informe semestral publicado. Estos documentos, pueden solicitarse gratuitamente a las entidades comercializadoras así como a la Sociedad Gestora junto con el folleto, que contiene el reglamento de gestión y un mayor detalle de la información, y los últimos informes trimestral y anual. También pueden ser consultados de forma gratuita por medios telemáticos en la Sociedad Gestora o en su página web o en las entidades comercializadoras y en los registros de la CNMV (disponibles en castellano). El valor liquidativo del fondo se puede consultar en el Boletín de Cotización de la Bolsa de Valores de Barcelona y en las páginas web www.caixabankassetmanagement.com y www.caixabank.es.

La gestora y el depositario únicamente incurrirán en responsabilidad por las declaraciones contenidas en el presente documento que resulten engañosas, inexactas o incoherentes frente a las correspondientes partes del folleto del fondo.

En el folleto completo se describe el objetivo de inversión sostenible del Fondo, así como las estrategias de inversión utilizadas para su consecución. ESTE FONDO PUEDE INVERTIR UN PORCENTAJE HASTA UN 10% EN EMISIONES DE RENTA FIJA DE BAJA CALIDAD CREDITICIA, ESTO ES, CON ALTO RIESGO DE CRÉDITO.

Este fondo está autorizado en España el 23/01/2006 y está supervisado por la CNMV.